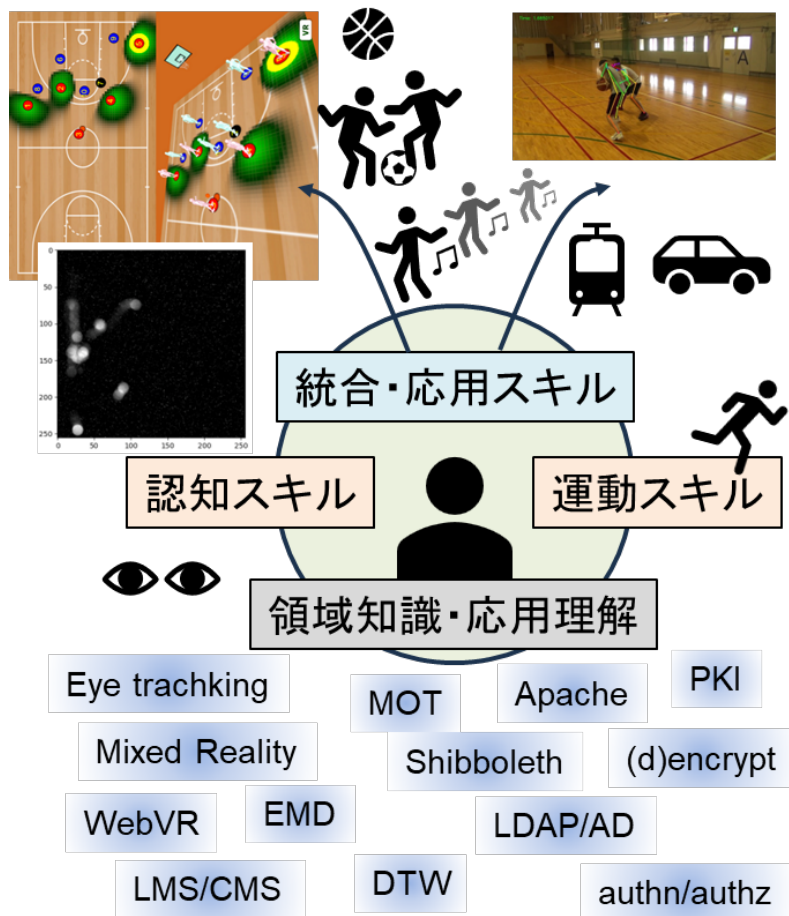


学習体験環境の設計・開発に関する研究

【キーワード:学習支援システム, スキル学習, 認証連携, セキュリティ, 情報基盤】 教授 松浦健二



研究対象毎の特性値に対して、人間のパフォーマンス測定とその分析を経て、選択的学習戦略の下で適切なフィードバックもしくはナビゲーションを行う

■ 関心

- ・人の学習過程はどのような構造化やモデル化できるか
- ・集団技能を高度化するにはどのような支援が有効か
- ・運動等対象特性に応じて学習支援環境はどうあるべきか
- ・人の識別・認証およびその連携環境をどう実現すべきか
- ・読解力・設計力に論理的思考力の向上がどう寄与するか

■ 研究系統

・スキル学習支援環境

(個人スキル学習支援／チームスポーツ戦術／チーム競技訓練支援／運転技能／認知技能向上支援)

・システムエンジニア養成

(Webサーバ管理者養成／セキュリティ技術者養成)

■ 適用技術・開発技術

- ・マルチオブジェクトトラッキング
- ・視線検知・視線追跡・視線評価
- ・MR・VR
- ・生成AI応用

分野: 応用情報学およびその関連分野

専門: 学習支援システム関連

E-mail: ma2@tokushima-u.ac.jp

Tel.: 088-656-9804

HP: <https://researchmap.jp/ma2/>

