



Faculty of
Science and
Technology
Tokushima University

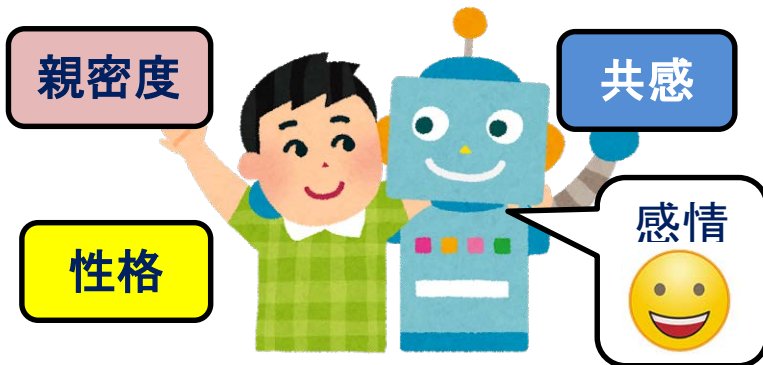
感性情報処理および感性ロボティクスに関する研究

[キーワード: 感性情報処理, 感性ロボティクス]

准教授 松本 和幸

人にやさしい感性ロボット

人の感情や性格、人間関係を理解し、
適切な距離感でのコミュニケーションを目指す



感情推定

評判分析

性格分析

俗語の標準語変換

親密度推定

Web上の非言語表現解析

看護・介護分野での応用

内容:

人にやさしい感性ロボットの構築のために、言語からの感性推定や評判分析などを主な研究対象としている。最近の動向や世間一般の意見を探る対象として SNS 上の個人の発言は有用であるが、辞書に未登録の語が含まれることで解析に失敗し、必要な情報を見逃してしまう可能性がある。そうした語の多くが、個人の感性や世相を反映した言葉であるため、評判・意見分析において、動的な感性辞書の構築が重要となる。また、新しく登場する語の多くが、使用されるコミュニティによって使用頻度や意味的な変遷があり、時期による意味・使用傾向に変動が起きやすいため、感性とその用法や重要度を、各場面に応じて適切に変化させていく必要がある。本研究では、分析目的に応じて自動更新可能な感性辞書の自動構築のための感性知識抽出を提案する。本手法が実現することで、テキストマイニングのために毎回辞書を構築して準備する必要がなくなり、SNSにおける評判分析や炎上現象への対策などが従来より容易かつ正確におこなえるようになる。

分野: 感性情報学

専門: 感性ロボティクス

E-mail: matumoto@is.tokushima-u.ac.jp

Tel. 088-656-7654

Fax: 088-656-7654

