

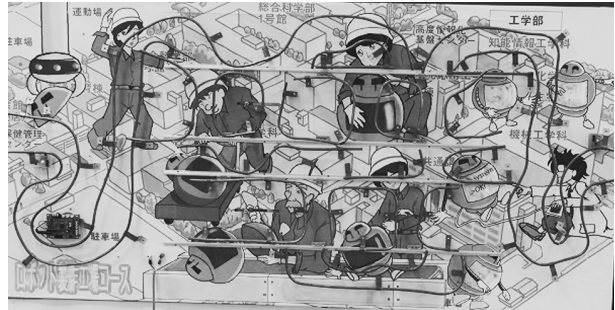
1-3

ぼう あそ イライラ棒で遊ぼう！

対象学年：小学1年以上



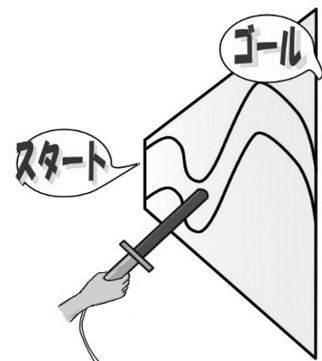
みなみ あ わ 南阿波サンラインコース



こうじょう ロボット工場コース

スタート地点からゴールまで、電極のついた金属棒をコースのレールに触れないで行けるでしょうか？

これまでにあった南阿波サンライン、うだつ町並み、鳴門渦潮、池田、ロボット製作工場の5つのコース以外に、今年
は新たに、立体的な2つのコースを用意しています。



1. コース攻略のポイント！

コースを攻略するには、目を金属棒に近づけて、コースとの間隔をよく確かめながら、あ
わてず、ゆっくりと進んで行きましょう。

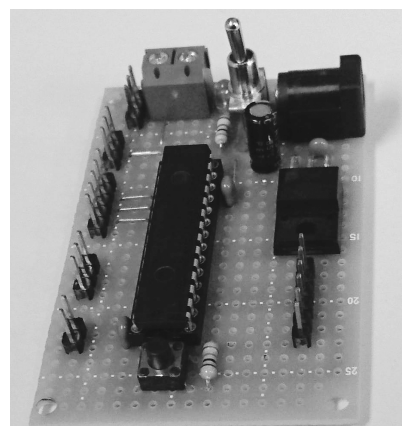
決してイライラしないことです！

2. イライラ棒に使われている電子回路について

イライラ棒には、いろいろな電子部品や電子回路が使われています。電子部品として、H8 マイコン、PIC マイコン、
発光ダイオード、赤外線センサ、振動モーターなどを使用しています。どこに使われて、どんな役割をしているのか興味
があれば、スタッフに気軽にたずねましょう！

たとえば、マイコンは音楽を鳴らし、赤外線センサからの信号をキャッチして、スタートやゴールを判断しています。

マイコンを使った電子回路がどこにあるか、わかるでしょうか？



ピック PICマイコンをつかった電子回路