

20

ちい
小さなグラス
えんだま みかた
～1円玉は味方のフリをする～

阿波市立市場小学校 多田 勝彦

1. ねらい

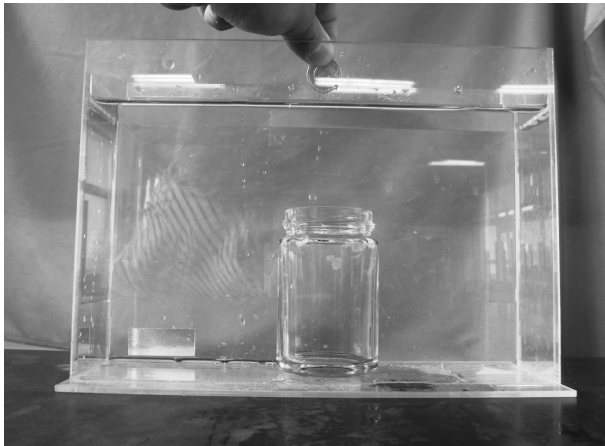
水でいっぱいにした水そうの上から1円玉を落とします。はたして水そうにすずめたグラスに入るでしょうか。一見かんたんそうに見えますが、水そうの中が水でみたされているため、コインが「浮力」などの力と関係しあって不規則な動きを見せます。1円玉は敵なのか味方なのか。それはあなたのウデ次第です。

2. 用意するもの

水そう 水 1円玉 グラス

3. 遊び方

入るかな？入るかな？？



入った！！



1人に3枚の1円玉を配布して、チャレンジしてもらおうと思います。

2回目のチャレンジはおはしで1円玉をつまんで、3回目はさいばしで・・・と、難易度を上げていくつもりです。

4. 最後に

家でも学校でもできる遊びです。1回で入ったら、おこづかいアップをお母さんに、宿題無しを先生におねだりしてみてもいいかもしれません。1円玉以外の硬貨でも試してみてくださいね。