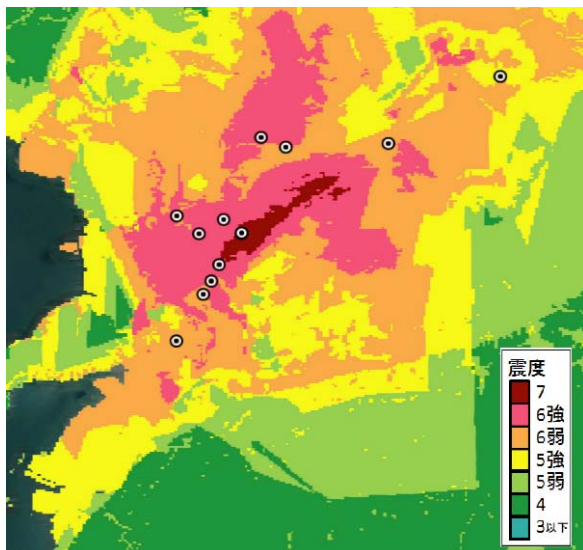




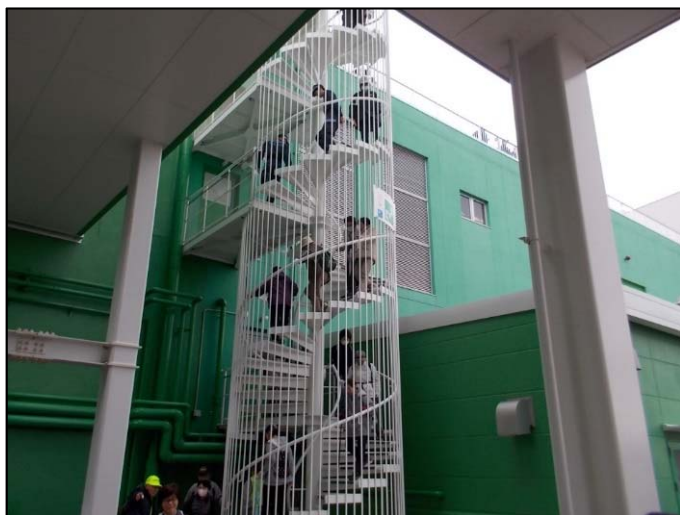
Faculty of
Science and
Technology
Tokushima University

組織の事業継続、危機管理に関する研究

[キーワード: 事業継続、危機管理、BCP] 助教 湯浅 恭史



平成28年熊本地震(本震)震度と病院避難



鳴門市里浦・川東地区での津波避難訓練

徳島県では南海トラフ巨大地震の発生が予測されており、行政、企業、医療機関、教育機関等の様々な組織では、このような大規模災害時への対応が求められています。

これらの組織に求められるのは、大規模災害への対応だけでなく、変化し続ける経営環境や法令等への対応も求められています。

それぞれの組織が、大規模災害を含む環境変化に対応していくためには、事業を継続し、組織自体を継続させていく必要があります。そのために必要な、事前の取り組みや組織間の連携、インシデント発生後の事業継続、危機管理についてのあり方について、これまでに起こった災害時の対応事例や徳島県内の行政・企業・医療機関・教育機関等との実践的な取り組みなどから検討し、それぞれの組織に適した方法を研究しています。

分野: 複合分野

専門: 社会・安全システム工学

E-mail: yuasa.yasufumi@tokushima-u.ac.jp

Tel. 088-656-7620

Fax: 088-656-8017

HP : <http://www.rcmode.tokushima-u.ac.jp/>

